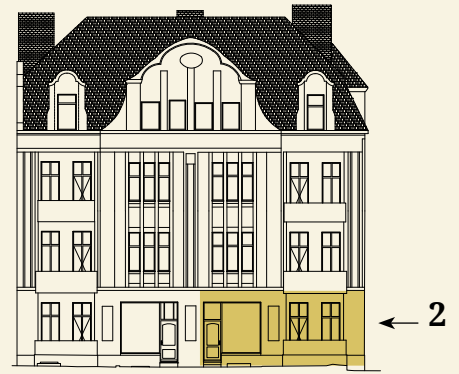


VILLA
**WILDEN
STEIN**



WILDENSTEINER STRASSE 7

UMBAUVORSCHLAG
NACH BAUGENEHMIGUNG

VH, EG RECHTS

2 ZIMMER

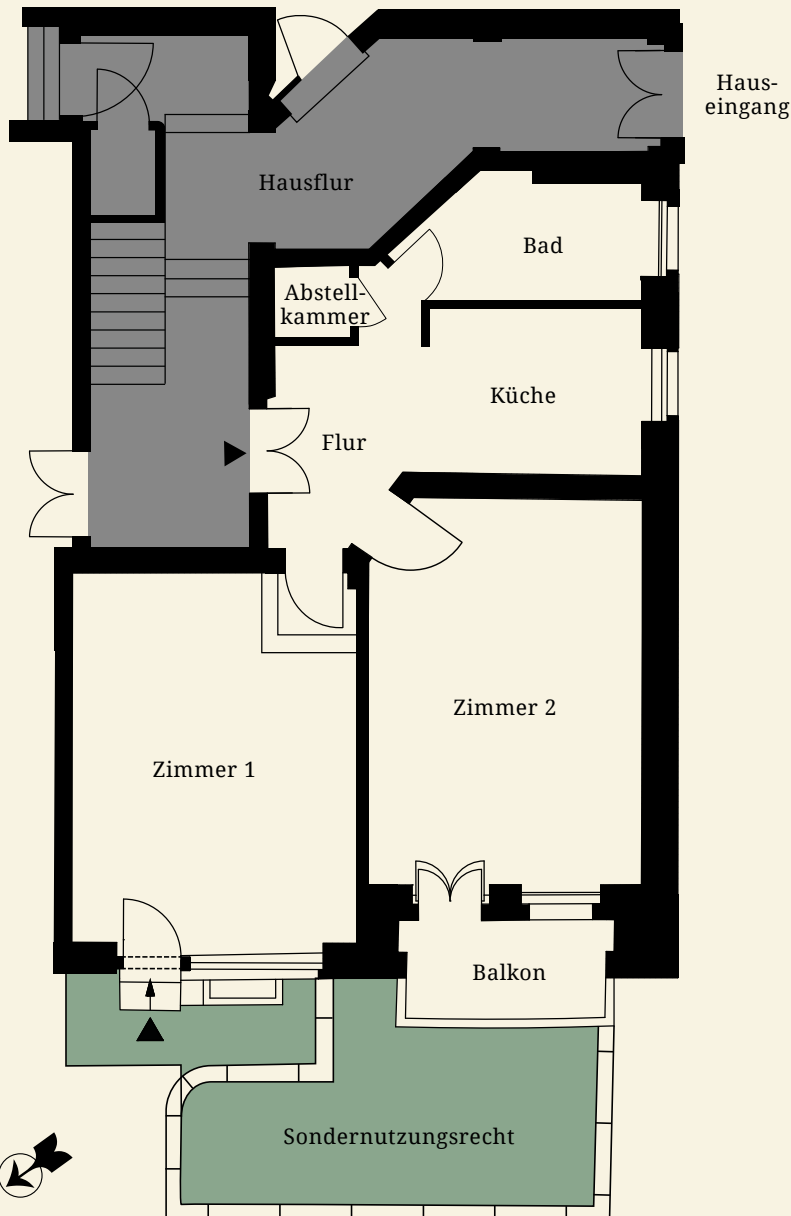
CA. 78,12 M²*

RAUMHÖHE BIS CA. 3,43 M

1 BALKON

SONDERNUTZUNGSRECHT

CA. 23,40 M²



Wohnung 2

Zimmer 1	26,19 m ²
Zimmer 2	25,66 m ²
Küche	8,59 m ²
Abstellkammer	1,27 m ²
Flur	7,57 m ²
Bad	6,39 m ²
Balkon	2,44 m ²

Gesamtfläche ca. 78,12 m²*



*Der Balkon wurde zu 50% in die Wohnfläche eingerechnet (nach WoFIV). Die Sondernutzungsflächen wurden nach DIN 277 berechnet.